



PÂTISSERIE

Fabien Sargnac

Fabien Sargnac, boulanger pâtissier, inaugure sa nouvelle pâtisserie dans le centre bourg de Lubersac. Déjà propriétaire de "Aux Délices de la Marquise" à Arnac-Pompadour, il ouvre son second établissement.

L'ouverture de cette pâtisserie s'inscrit dans les efforts des élus locaux pour redynamiser l'économie locale. En effet, la municipalité avait engagé depuis plusieurs mois des travaux pour réhabiliter l'ancienne boulangerie afin d'y installer un artisan pâtissier.

La nouvelle boutique propose une large gamme de viennoiseries et pâtisseries, préparées avec des ingrédients locaux de qualité, et vise à offrir un service de proximité peu développé sur le territoire. Fabien Sargnac et toute son équipe vous accueillent du mardi au dimanche dans un espace dédié aux plaisirs sucrés. L'équipe municipale espère que ce projet inspirera d'autres commerces à s'installer, continuant ainsi la revitalisation du centre-bourg de Lubersac.



Scannez le QR Code pour restez informés de toute l'actualité économique locale !



Nous partagerons régulièrement des informations sur les événements, les projets, et les réussites des entreprises du territoire. De plus, découvrez les dispositifs d'aides aux entreprises disponibles et ne manquez aucune opportunité de développement. Enfin, nous vous tenons au courant des offres d'emploi à pourvoir au sein de notre communauté de communes.



CONTACT

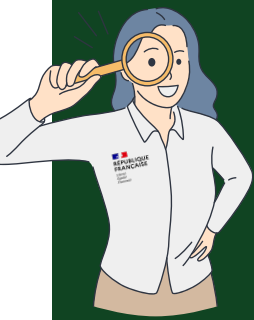


Sylvain Doucet

Chargé de développement économique

07.87.98.94.42 / 05.19.67.01.10

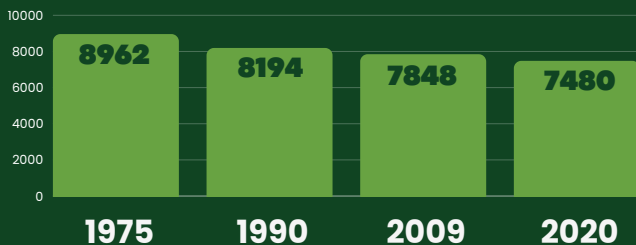
developpement@lubersacpompadour.fr



L'OBSERVATOIRE DU TERRITOIRE

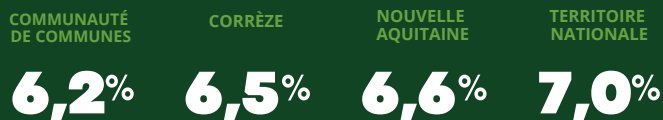
Depuis 2004, l'Observatoire des territoires rassemble, analyse et diffuse les données relatives aux dynamiques et aux disparités territoriales.

Evolution du nombre d'habitants sur le territoire communautaire

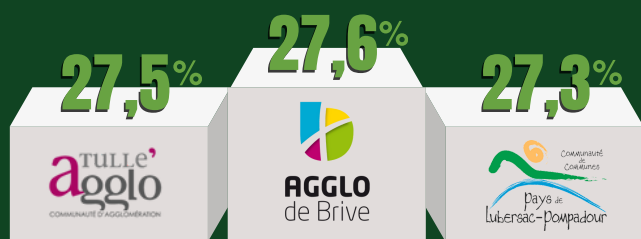


Taux de chômage 16 > 65 ans

(DÉCEMBRE 2023)



Engagement dans la vie associative en Corrèze*



* % de la population qui adhère à association sportive, culturelle ou d'utilité publique dans le département.

Retrouvez toutes les données de votre territoire sur :
WWW.OBSERVATOIRE-DES-TERRITOIRES.GOUV.FR



**Petites villes
de demain**

La Communauté de communes du pays de Lubersac-Pompador, reconnue comme un territoire "Petite Ville de Demain", œuvre à l'amélioration de la qualité de vie dans ses petites centralités et les territoires ruraux environnants. Fanny Vallerand, nouvelle chargée de missions se consacre activement à la transition écologique, aux questions de mobilité et aux projets de développement du territoire.

13 PROJETS SOUTENUS EN 2024



LES ÉCURIES DE MONTGIBAUD
Travaux de terrassement
Création



AU FIL DES MOTS ST SORNIN LAVOLPS
Aménagement intérieur
Création



BOUTIQUE N°1 L'HOMME ARNAC POMPADOUR
Achat de matériel
Création



SARL PENAUD MOTOCULTURE LUBERSAC
Travaux de rénovation
Développement



Ô LUNETTES ST SORNIN LAVOLPS
Achat de matériel
Développement



MONTET COUVERTURE BENAYES
Achat de matériel
Création



LA PETITE DOUCEUR ARNAC POMPADOUR
Achat de matériel
Création



LES PÉPITES D'ÉMILIE LUBERSAC
Achat de matériel
Création



LA FABRIQUE DES CHÂTAIGNES TROCHE
Achat de matériel
Développement



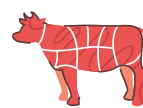
SERIP FRANCE LUBERSAC
Formation numérique
Développement



PEYRAMAURE & FILS COUVERTURE CHARPENTE ST SORNIN LAVOLPS
Achat de matériel
Développement



LES FROMAGES DE CHÈVRES DU BOIS LA GÂNE LUBERSAC
Achat de matériel
Développement



BOUCHERIE CHARCUTERIE LE HECH ARNAC POMPADOUR
Achat de matériel
Développement



CHALEUR LOCALE



DISPOSITIF COMPLET D'AIDES À LA RÉALISATION ET AU FINANCEMENT DE PRODUCTION DE CHALEUR RENOUVELABLE POUR LES ACTEURS PUBLICS, PRIVÉS ET ASSOCIATIFS.

UN ACCOMPAGNEMENT TECHNIQUE DE PROXIMITÉ GRATUIT ET DES SUBVENTIONS POUR LES PORTEURS DE PROJETS AU COEUR DE LA CORRÈZE

Vous avez un projet ou besoin d'un renseignement ?
Contacter l'animateur du contrat au :

07 88 82 02 03

francis.pastoureau@tulleagglo.fr



PROJET NUTRITION SPORT SANTÉ

OBJECTIF GÉNÉRAL

Promouvoir une alimentation équilibrée et consciente, en sensibilisant les enfants, les adolescents et les adultes aux bienfaits d'une alimentation saine, en soulignant l'importance de la pratique d'une activité physique régulière pour maximiser les bénéfices sur la santé physique et mentale.

PROMOTION DE LA SANTÉ ET DU BIEN ÊTRE

- Encourager une alimentation équilibrée.
- Favoriser l'activité physique régulière.
- Réduire l'incidence des maladies chroniques.
- Promouvoir la santé mentale

ÉDUCATION ET SENSIBILISATION

- Former et informer la population du territoire.
- Impliquer les écoles, les associations sportives et les entreprises.

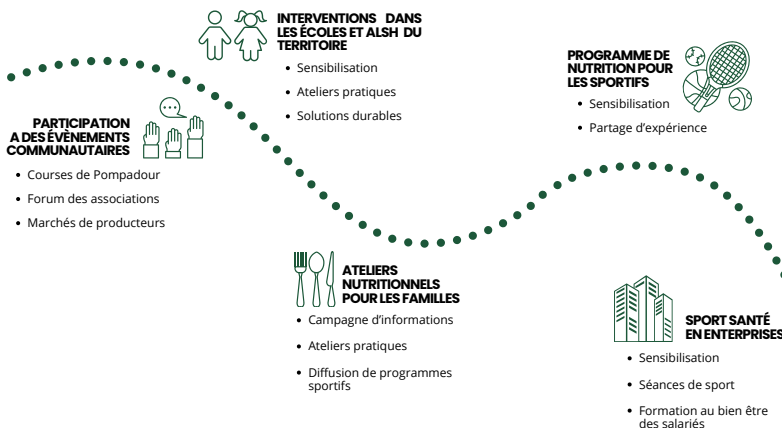
ACCESSIBILITÉ ET INCLUSION

- Faciliter l'accès aux infrastructures sportives.
- Rendre la nutrition saine accessible.
- Mettre en valeur nos labels et marques locales.

CRÉATION DE LIENS SOCIAUX

- Renforcer la cohésion sociale par le biais d'organisation d'événements sur le territoire.
- Soutenir les initiatives locales et trouver des financements.

ACTIONS SUR LE TERRITOIRE



ACP ACTIONS COLLECTIVES DE PROXIMITÉ

QUI ?

Commerces de plus d'un an d'existence, situés en centre-bourg et comptant moins de 10 salariés, des secteurs d'activités suivants :

- Les commerces alimentaires (boulangeries, boucheries, épiceries...)
- L'hygiène-beauté (coiffeurs, esthéticiennes...)
- Les cafés-restaurants
- Les tabacs-presses

QUOI ?

Travaux d'aménagement intérieur et de mise en accessibilité
Acquisition de matériel.

COMMENT ?

Bilan de l'entreprise et de son activité préalable à toute demande d'aide.




COMBIEN ?

Investissement compris entre 5 000 € et 75 000 € HT
Aide de 30 % plafonnée à 22 500 €.

CONTACTEZ-NOUS

POUR DÉTERMINER SI VOTRE PROJET EST ÉLIGIBLE

CAMILLE LANNES
Chargée de développement territorial du PETR
Vézère-Auvézère

 petr.vezere.auvezere@gmail.com
 05. 87. 67. 00. 07 07. 72. 34. 06. 97
 www.petr-vezere-auvezere.fr

NOUVELLES AIDES COMMUNAUTAIRES

La Communauté de Communes de Lubersac - Pompadour est l'interlocuteur privilégié des entreprises du territoire. Elle soutient les entrepreneurs dans le développement de leur activité, au bénéfice de la création de richesses et d'emplois.

Notre rôle :

- Accompagner le développement des entreprises.
- Aider les porteurs de projets à la création et à la reprise d'activité.
- Promouvoir le territoire pour attirer de nouvelles entreprises.
- Soutenir l'emploi et accompagner au recrutement.
- Mettre en contact les entreprises avec les partenaires institutionnels.

La Communauté de Communes vous apporte des conseils et vous oriente vers les aides mobilisables de ses partenaires en fonction de votre projet. Les aides de la Communauté de communes :

ENTREPRISES

- Achat de matériel productif
- Travaux de rénovation
- Réaménagement locaux
- Acquisitions numériques
- Subvention prêts d'honneurs

AGRICULTURE

- Soutien à l'installation des JA
- Achat de matériel productif
- Accompagnement diversification
- Aménagement lieu de vente
- Création atelier de transformation

TOURISME

- Achat de matériel
- Acquisition d'outils numérique
- Travaux d'aménagement
- Achat matériel de mobilité propre

ÉCONOMIE SOCIALE ET SOLIDAIRE

- Soutenir la création d'entreprises
- Favoriser l'émergence d'initiatives locales

03/04



FOCUS



LASCAUX ENVIRONNEMENT



Depuis 2015, Lascaux Entreprise Travaux Publics a créé une plateforme de valorisation des déchets inertes par broyage concassage s'inscrivant dans l'économie circulaire (collecte, traitement, recyclage et vente de matériaux)

Située dans la zone d'activités des Maisons Rouges à Saint-Sornin-Lavolps, cette zone de stockage et de valorisation des déchets est ouverte aux Particuliers, aux Professionnels et aux Collectivités.



Didier vous accueille tous les jours du lundi au vendredi de 8h à 12h et de 13h30 à 17h30. Il vous propose plusieurs services dédiés pour vos projets, travaux et aménagements, que vous soyez professionnels ou particuliers



Récupération et recyclage des matériaux de la construction avec son centre de revalorisation et bientôt déchetterie professionnelle, il vous propose également un service de récupération avec la location de bennes à gravats.



Vente de matériaux d'ornements et d'aménagements extérieurs, Il vous conseille et vous accompagne dans les choix des produits les mieux adaptés à vos besoins, avec une gamme élargie de granulats (galets, sables, graviers, écorces de paillage, terre végétale, compost...). Possibilité de livraison en vrac ou en big-bag.



Enfin, vous pouvez louer sur place le matériel dont vous avez besoin pour la réalisation de vos projets, Lascaux environnement propose à la location une gamme de mini engins (mini-pelle, mini chargeur, compacteur, nacelle....) Tarifs disponibles sur demande.



RÉCUPÉRATION, RECYCLAGE
ET REVALORISATION



VENTE DE MATÉRIEAUX
D'EXTERIEUR ET DE GRANULATS



LOCATION DE
MATÉRIEL BTP